

Riktlinjer för nybyggnadskartor i Nykarvns kommun

RIKTLINJE



Innehållsförteckning

Riktlinjer för nybyggnadskartor i Nykarvans kommun.....	3
Nybyggnadskarta	3
Nybyggnadskarta, nybyggnad.....	4
Nybyggnadskarta, tillbyggnad	4
Webbkarta.....	4
Vilken karta behöver jag?	5
Giltighetstid.....	6
Hur beställer jag?	6
Nybyggnadskarta	6
Webbkarta.....	6
Leverans.....	6
Nybyggnadskarta	6
Webbkarta.....	6
Vad kostar det?	7
Frågor?.....	7



Riktlinjer för nybyggnadskartor i Nykvarns kommun

Vid ny- och tillbyggnader krävs i regel en situationsplan över tomten. Situationsplanen bör normalt vara grundad på en nybyggnadskarta. På en nybyggnadskarta finns oftast v/a-anläggningar, kraftledningar, fornlämningar, servitut och nyttjanderätter redovisade.

Byggnadsnämnden bedömer om det behövs en nybyggnadskarta i bygglovsärenden utifrån åtgärdens karaktär. Om det behövs en nybyggnadskarta är byggnadsnämnden skyldig att tillhandahålla en sådan karta om en sökande begär det. Det är viktigt för såväl den sökande som grannar och handläggaren att kartunderlaget för bygglovets är tillförlitligt.

12 kap. 4 § PBL

”Om det behövs en karta för prövningen av en fråga om bygglov inom ett område med sammanhållen bebyggelse (nybyggnadskarta) och sökanden begär det, ska byggnadsnämnden tillhandahålla en sådan karta.”

Nykvarns kommun tillhandahåller nybyggnadskartor genom Södertälje kommuns mät- och kartavdelning. Byggnadsnämnden har rätt att ta ut en avgift för att upprätta nybyggnadskartor. Avgiften utgår ifrån Södertälje kommuns taxa.

Nybyggnadskarta

En nybyggnadskarta beskriver hur det ser ut på fastigheten eller i området där du vill göra en nybyggnad eller en tillbyggnad. Du behöver en nybyggnadskarta för att kunna göra en situationsplan. En situationsplan behöver du när du ska ansöka om bygglov.

Observera att det alltid är bygglovavdelningen som bestämmer vilken typ av karta du ska använda när du ansöker om bygglov.

Beställer du en nybyggnadskarta innan vägar, ledningar, avlopp, fastighetsgränser och liknande är klara för området kan du behöva beställa en uppdaterad nybyggnadskarta när eventuella nya vägar, ledningar eller avlopp finns på plats.



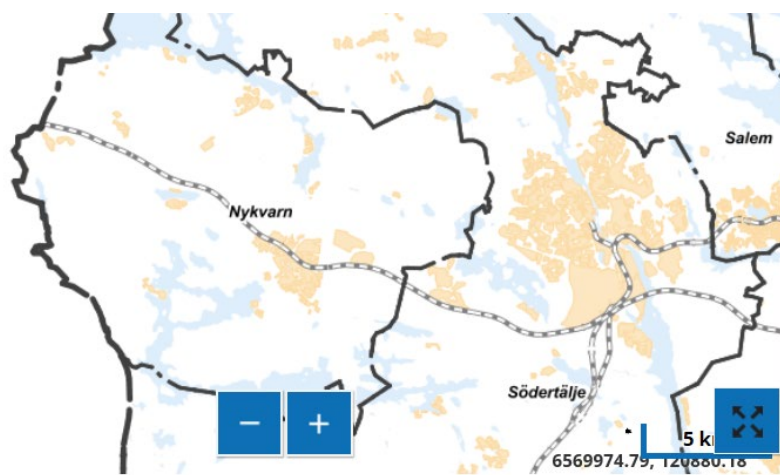
Nybyggnadskarta, nybyggnad

Nybyggnadskartan visar fastighetens mått och läge i plan. Den visar läget för byggnader som redan finns på platsen, markhöjder, gränser för byggrätt samt planbestämmelser. Till kartan hör en beskrivning med information om till exempel detaljplan, plan- och gatukostnad, servitut, ledningsrätter och gemensamhetsanläggningar.

Nybyggnadskarta, tillbyggnad

Nybyggnadskartan visar fastighetens läge i plan och läget för byggnader som redan finns på platsen samt markhöjder på platsen där det ska byggas.

Webbkarta



På Södertälje kommuns webbkarta kan du se Nykvarn på många olika sätt: tätortskartan, tomtkartan samt flygfoto över Nykvarns kommun:

- tätortskartan – när du vill ha överblick över ett större område.
- tomtkartan – när du vill ha mer detaljerad information över ett mindre område, som exempelvis en enskild fastighet.
- flygfoto – som visar hur Nykvarns kommun ser ut rakt ovanifrån.

Genom att använda olika filter i menyn till webbkartan, kan du välja vilken information du vill se om kommunens verksamhet. Till exempel kan du välja att se var kommunens lekplatser finns, eller kommunens betalzoner för parkering. Du kan också söka efter adresser och fastigheter i kartan.

NYKVARNNS KOMMUN

Besöksadress: Centrumvägen 26 Postadress: 155 80 Nykvarn

Telefon 08-555 010 00 Fax 08-555 014 99 www.nykvarn.se



När du använder informationsfiltren kan du klicka på en symbol, linje eller yta i ett skikt som du tänt. Då visas en ruta med information om objektet samt en eller flera länkar till sidor med mer information.

Vilken karta behöver jag?

Nykvärns kommun har följande riktlinjer:

- Det krävs en **nybyggnadskarta, nybyggnad** i ärenden som gäller:
 - nybyggnad av en- och tvåbostadshus
 - nybyggnad av flerbostadshus, skola och industribyggnad
- Det krävs en **nybyggnadskarta, tillbyggnad** i ärenden som gäller:
 - komplementbostad (attefall)
 - komplementbyggnad (attefall)
 - tillbyggnad av en- och tvåbostadshus (attefall)
 - byggbodas
 - mur och plank
 - komplementbyggnad (förråd och garage)
 - pump och transformatorstation
 - parkering
 - tillbyggnad av en- och tvåbostadshus
 - inglasning av altan/uterum
- Det krävs ett **utdrag från webbkarta** i ärenden som gäller:
 - ändring av ventilation
 - installation av eldstad
 - installation av vatten och avlopp
 - fasadändring
 - rivning
 - skylt
 - takkupa
 - inglasning av balkonger
 - ändrad användning
 - vindsinredning
 - marklov (beroende på åtgärd kan nybyggnadskarta komma att krävas)
 - förhandsbesked
 - strandskyddsdispens



Giltighetstid

Kartans giltighetstid är 2 år. Om stora saker händer på en fastighet under denna period bör en ny nybyggnadskarta beställas. Är kartan äldre än 2 år men inte äldre än 5 år, kan den revideras.

Hur beställer jag?

Nybyggnadskarta

Använd e-tjänsten på Södertälje kommuns hemsida för beställning av nybyggnadskartor www.sodertalje.se

Du får ett samtal när de har tagit emot din beställning. Då får du också veta vad kartan kostar och hur lång leveranstiden är.

Webbkarta

Du kan själv skriva ut kartor från webbkartan (instruktion finns på Södertälje kommuns webbsida). Vill du ha en bra utskrift kan du beställa en utskriven karta från Geografisk Information, sbk.geoinfo@sodertalje.se.

Leverans

Nybyggnadskarta

Tänk på att beställa en nybyggnadskarta i god tid innan du söker bygglov.

Handläggningstiden för en nybyggnadskarta är cirka 4-6 veckor. I samband med längre ledigheter är handläggningstiden längre, som exempelvis under sommaren samt vid jul och nyår.

Innan nybyggnadskartan ritas, mäter en mätningssingenjör in den information på fastigheten som behövs inför bygget. Det samlar också in annan information till kartan. När all information som krävs finns, sammanställs den och det skapas en ny karta för just din tomt, och det är därför leveranstiden är lite längre än för andra kartor.

Du får alltid en papperskarta och kartan i digitalt format (dwg, dxf, pdf) när du beställer en nybyggnadskarta, nybyggnad eller tillbyggnad.

Webbkarta

Du kan själv skriva ut kartor från webbkartan. Vill du ha en bra utskrift kan du beställa en utskriven karta från Geografisk Information, sbk.geoinfo@sodertalje.se.

Du hittar webbkartan på <https://www.sodertalje.se/bo-och-bygga/kartor/webbkarta/>



Vad kostar det?

Taxan för kartor fastställs av stadsbyggnadsnämnden och kommunfullmäktige i Södertälje. För exakt prisuppgift vänd dig till enheten för geografisk information på sbk.geoinfo@sodertalje.se eller tel. 08-523 010 00.

Frågor?

För frågor om karttyp för just ditt ärende, vänd dig till bygglovavdelningen i Nykvärns kommun:

bygglov@nykvarn.se eller 08-555 010 00

För frågor om beställning av karta, kostnad av karta, leveranstid mm., vänd dig till enheten för geografisk information i Södertälje kommun:

sbk.geoinfo@sodertalje.se eller 08-523 010 00