

VILKA HANDLINGAR BEHÖVS NÄR JAG SKA SÖKA BYGGLOV?

För att handläggningen av ditt bygglov ska gå snabbt och smidigt är det viktigt att ritningarna innehåller rätt information från början.

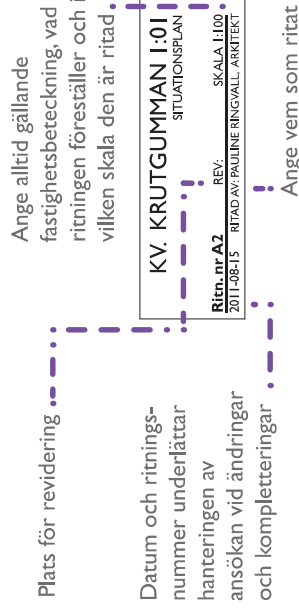
Följande handlingar ska du lämna in i 2 exemplar när du söker bygglov för att bygga ett plank:

- Ansökningsblankett (ifylld och underskriven)
- Situationsplan, skala 1:200/ 1:400/ 1:500
- Fasadritning, skala 1:100
- Detaljritning skala 1:20
- Eventuell bullerutredning

Gemensamt för alla ritningar är att de:

- Ritats i skala.
- Innehåller information om vad som finns på ritningen, skala, skalstock samt nuvarande fastighetsbeteckning.
- Gärna ha ett ritningsnummer och datum så att olika versioner kan skiljas från varandra
- Alla mått ska vara i meter, med en decimal noggrannhet.

Informationen kan samlas i ett rithuvud:



Ritningarna ska vara fackmannamässigt utförda, tydliga och lättlästa på vitt olinjerat papper, helst i A3-format nedviktt till A4. Om ritningarna är större än A3-format ska en omgång av alla ritningar minskas ned till A3-format.

Mer information om hur ansökningshandlingarna ska se ut hittar du i våra ritnings-exempel. Vi har valt att på detaljritningen visa både ett vanligt plank och ett bullerplank.

En bullerutredning kan behövas i vissa fall vid bygge av bullerplank. Exempel på tillfällen är:

- I kraftigt bullerstörda områden, exempelvis vid järnvägar, för att visa att planket inte reflekterar buller in till grannarna.
- I områden där det saknas bullerutredning för att visa/motivera behovet av planket.

Vilka bestämmelser gäller?

Enligt plan- och bygglagen ska planket anpassas till stads- och landskapsbilden, ha en god färg, form och materialverkan, vara trafiksäker och inte medföra betydande olägenheter för grannar.

I varje kommun finns detaljplaner och områdesbestämmelser som reglerar hur mycket och var man kan få bygga i olika områden. Det kan också finnas bestämmelser om färgsättning, kulturhistoriska hänsyn, förändring av markens nivå och förbud mot trädfällning med mera i detaljplanen.

I många kommuner är det mycket vanligt att plank mot gata inte tillåts enligt bestämmelser i detaljplan eller områdesbestämmelser.

Vissa plank behöver inte bygglov enligt plan- och bygglagen (friggebodsreglerna). Det betyder bland annat att du inte behöver bygglov för murar och plank till skyddad uteplats, inom 3,6 m från en- eller tvåbostadshus. Muren eller planket får inte vara högre än 1.8 m över mark och inte närmare än 4,5 m till tomträns. Om grannarna är överens kan även avståndet till tomträns vara närmare.

Kontakta din kommun, så får du veta vilka bestämmelser som gäller för just din fastighet eller om du har frågor.

Ansökan

På kommunernas hemsidor finns blanketter för bygglovsansökan och beställning av karta. Där kan du läsa mer om hela bygglovsprocessen.

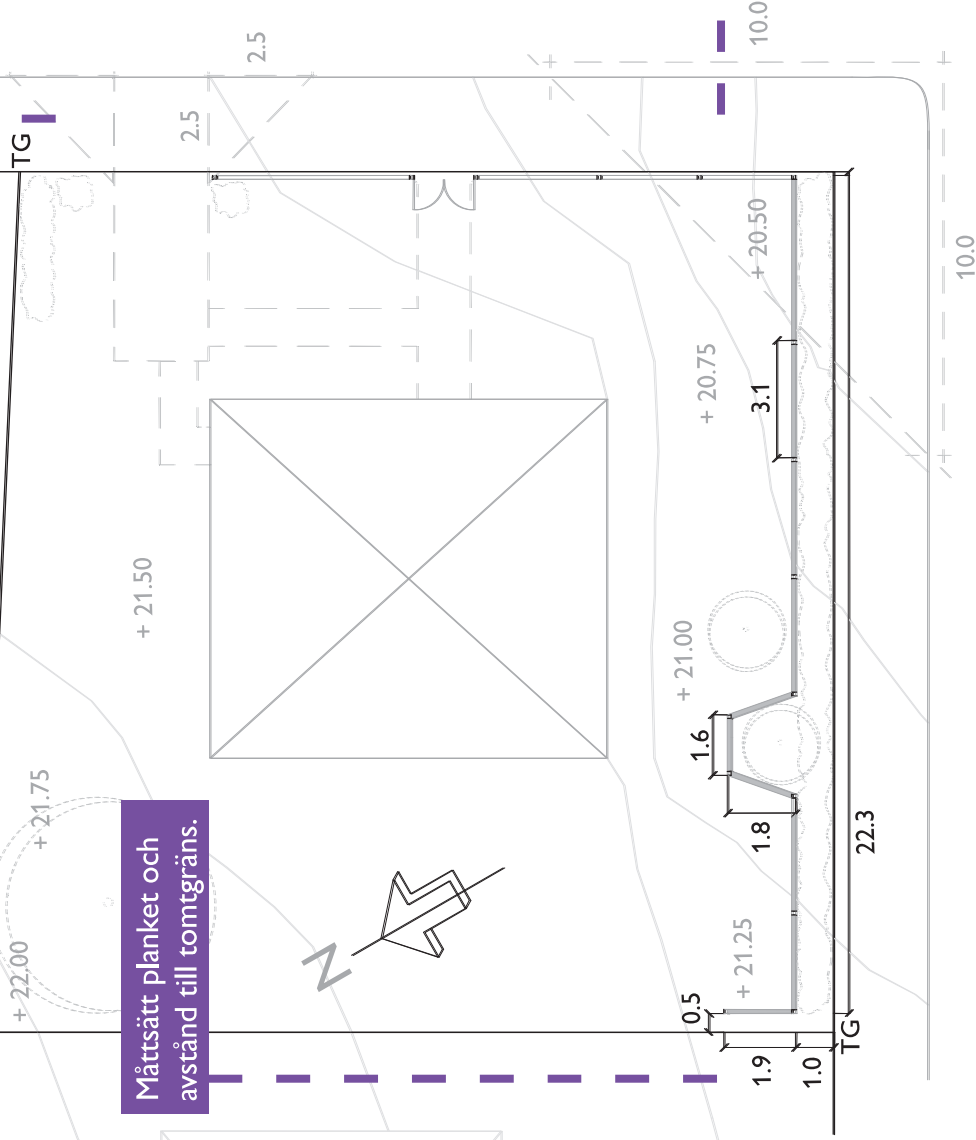
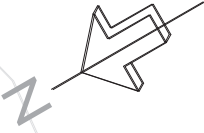
Längst bak i denna folder finns kontaktuppgifter till de kommuner som tagit fram exempelritningarna. Till några kommuner kan ansökan om bygglov även skickas digitalt.

Välkommen med din ansökan!

SITUATIONSPLAN

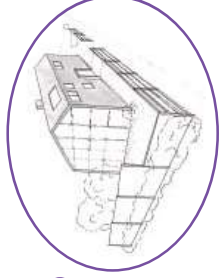
Kom ihåg att plank, staket och häckar inte får vara högre än 0.8 m vid utfarter. Sikttriangeln bör ha 2.5 m långa sidor mätt från vägbansans kant.

Måttsätt planket och avstånd till tomgräns.



SKALA 1:200

Rita in skalstock.



Så här kommer planket att se ut. Ritningarna i plan, fasad och sektion visar planket på ett fackmannamässigt sätt.

Det är viktigt att situationsplanen du lämnar in utgår från en karta i rätt skala med alla befintliga byggnader och eventuella murar inmätta. Kartan kan ha olika namn beroende av kommun som gör kartan, exempelvis:

- primärkarta
- utdrag ur stadens baskarta
- nybyggnadskarta

Kartan från kommunen är ofta i skala 1:400 eller 1:500 men ofta blir situationsplanen lättare att läsa i en större skala, exempelvis 1:200, när man vill visa mindre byggnadsdelar som plank och murar.

Kontakta din kommun för aktuell information vad som gäller för en specifik fastighet och åtgärd.

Kom ihåg att plank, staket och häckar inte får vara högre än 0.8 m vid korsningar. Sikttriangeln vid korsningar bör ha 10 m långa sidor mätt från vägbansans kant. Då har den som sitter i en bil fri sikt och utfarten blir mer trafiksäker.

KV. KRUTGUMMAN 1:01
SITUATIONSPLAN, PLANK

RITNING NR: A1 REV: SKALA 1:200
2011-10-01 RITAD AV: PAULINE RINGVALL, ARKITEKT

FASADRITNING SYD

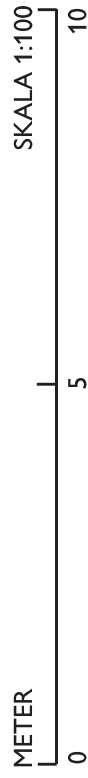
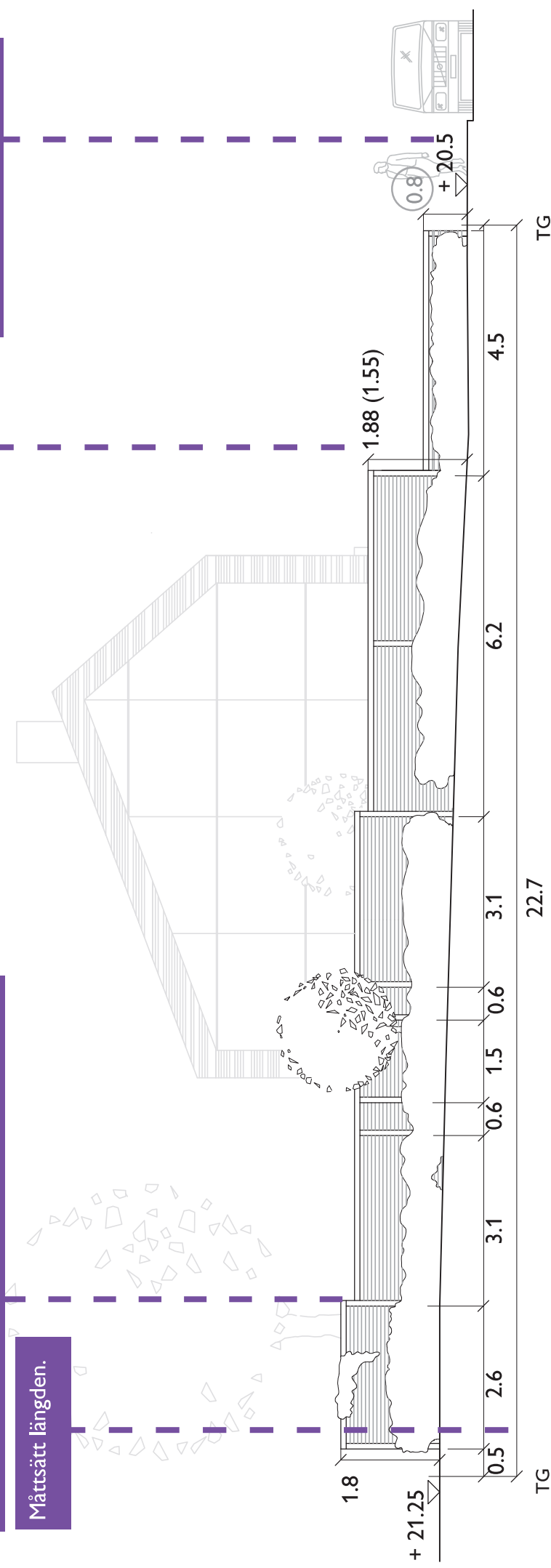
Här är planket ritat i sitt sammanhang med hus och träd i ljusgrått. Endast själva planket behöver ritas upp för bygglövsansökan. Mått med en ring runt är referenser och behöver inte ritas med. På denna ritning har måttet 0.8 m en ring för att visa höjden för sikträngeln i gathörnet.

Om marken lutar, anpassa planket till lutningen exempelvis genom att trappa ner det.

Måttsett längden.

Måttsett höjden. Om plankets höjd varierar, skriv ut både högsta och lägsta mått.

Rita ut höjdpilar med mått från kommunens karta.

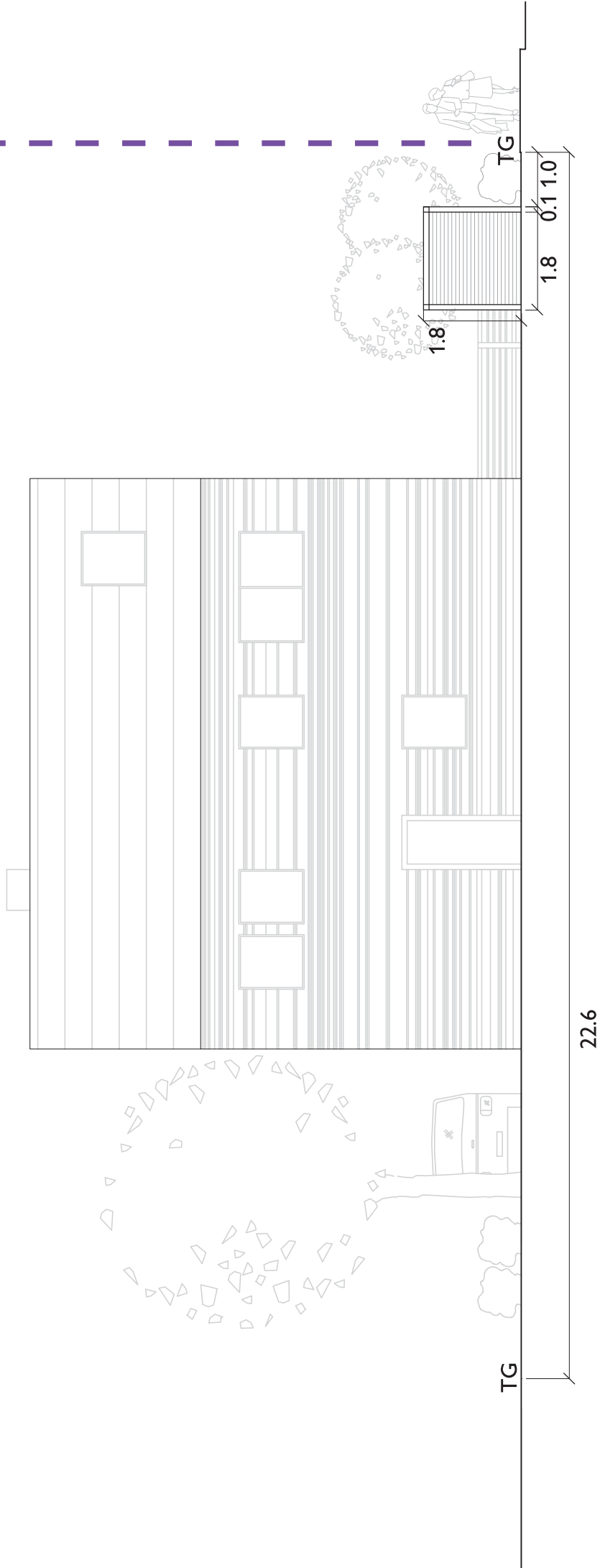


KV. KRUTGUMMAN 1:01
PLANK, SÖDER

RITNING NR: A2 REV: SKALA 1:100
2011-10-01 RITAD AV: PAULINE RINGVALL, ARKITEKT 5

FASADRITNING VÄST

Måttsätt plankets längd och höjd. Måttsätt avstånd mellan planket och tomtränsen (TG).



KV. KRUTGUMMAN 1:01
PLANK, VÄSTER

METER
0 5 10
SKALA 1:100

RITNING NR: A3 REV: SKALA 1:100
2011-10-01 RITAD AV: PAULINE RINGVALL, ARKITEKT

DETALJRITNING, PLANK

Det som skiljer ett bullerplank från ett vanligt plank är att bullerplankets konstruktion är helt tät. För att hindra ljudet brukar konstruktionen göras med dubbla paneler och ett isolerande material emellan. Det är särskilt viktigt att göra konstruktionen tät mot marken.

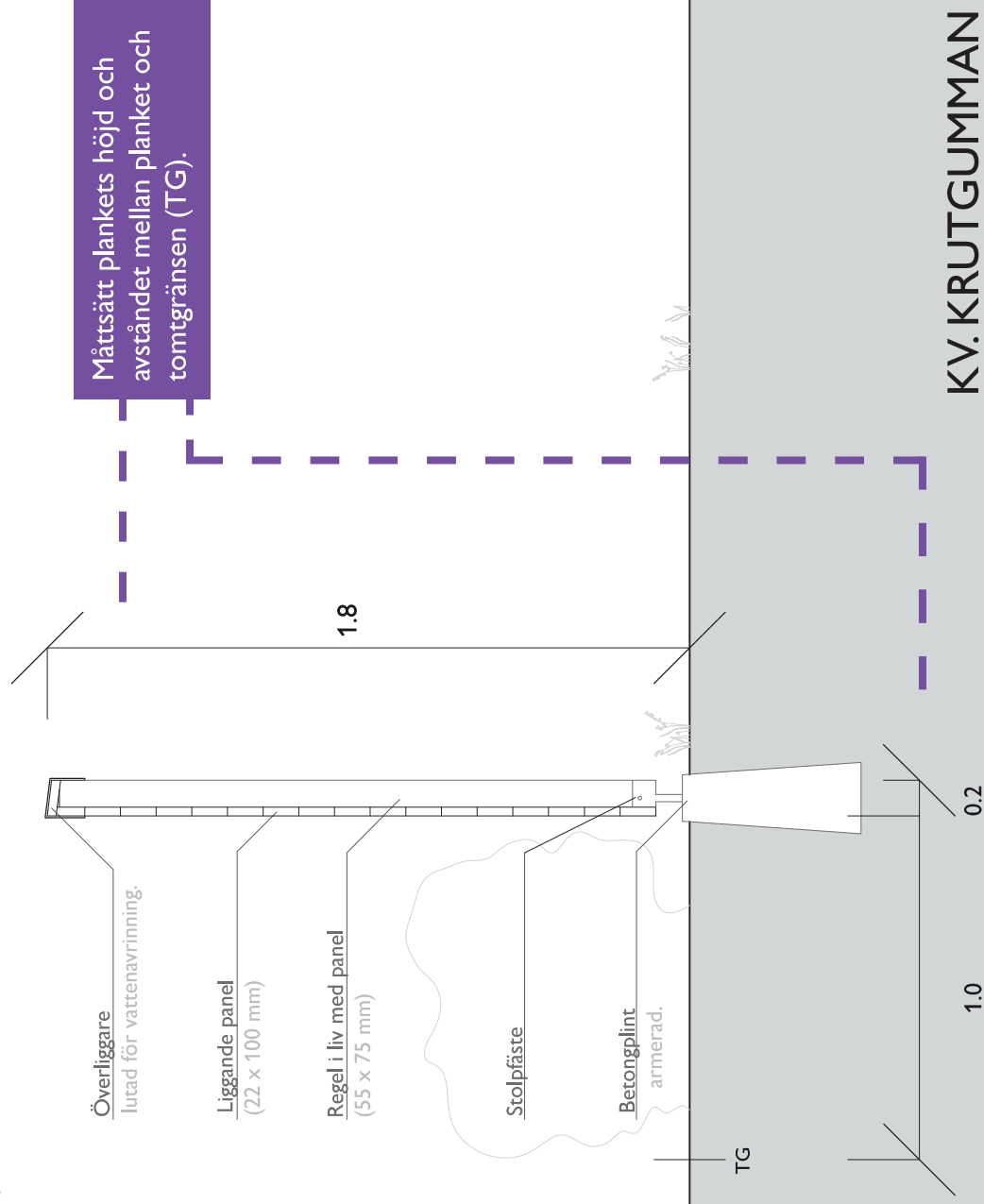
Tips från arkitekten!



Plank med planteringar utanför smälter ofta bättre in i landskapet och upplevs inte lika dominerande. Det kan också minska risken för klotter.

Tänk dock på att utforma planket så att du kan sköta om planket och planteringarna inom tomtgränsen.

Ett tips är att placera stolpfästena vinkelrätt mot planket för vindlasternas skull. Då blir konstruktionen starkare.



METER
0 1 2
SKALA 1:20

KV. KRUTGUMMAN 1:01
DETALJ, PLANK

RITNING NR: A4 REV: SKALA 1:20
2011-10-01 RITAD AV: PAULINE RINGVALL, ARKITEKT 7