

Vidbynäs golfklubb - Korsningsutredning

I samband med detaljplanearbete för utbyggnad av bostäder vid Vidbynäs golfbana i Nykvarns kommun ska utformning för korsningen vid Vidbynäs gård & konferens utredas med avseende på trafiksäkerhet. Korsningen uppfyller idag inte de siktkrav som ges i VGU (Krav för vägars och gators utformning) och anses därför inte som trafiksäker. I sydöstra delen av korsningen står en lada som skymmer sikten.

Förutsättningar för utredningen är:

- ▶ Ladan står kvar
- ▶ Buss och timmerbil är dimensionerande för korsningen
- ▶ Utbyggnad med 300 nya bostäder vars trafik passerar korsningen
- ▶ Det står en gammal ek i nordöstra hörnet av korsningen och en ask väst om korsningen, bägge ska helst stå kvar.

Enligt Trafikverkets trafikstringsverktyg genererar dessa 300 nya bostäder ca 1560 bilturer i dygnet. Med ett antagande om att maxtimmen utgör 10 % av denna trafik genererar de nya bostäderna ca 160 bilar maxtimmen. Samtliga bilar antas passera korsningen. Det finns inga uppgifter om trafikmängder i korsningen idag men med tanke på läget och övriga målpunkter längre in längs vägen antas de vara måttliga under dimensionerande timme. Trafik till och från Vidbynäs golfanläggning uppskattas passera korsningen andra tider på dygnet.

Utformningsförslag

Tre alternativ har utretts och skissats:

- ▶ Alternativ 1: Korsningen ligger enligt skiss daterad 2013-02-16.
- ▶ Alternativ 2: Hänsyn tas till eken och korsningen förskjuts åt väst
- ▶ Alternativ 3: Hänsyn tas till eken och korsningen ligger enligt skiss daterad 2013-02-16

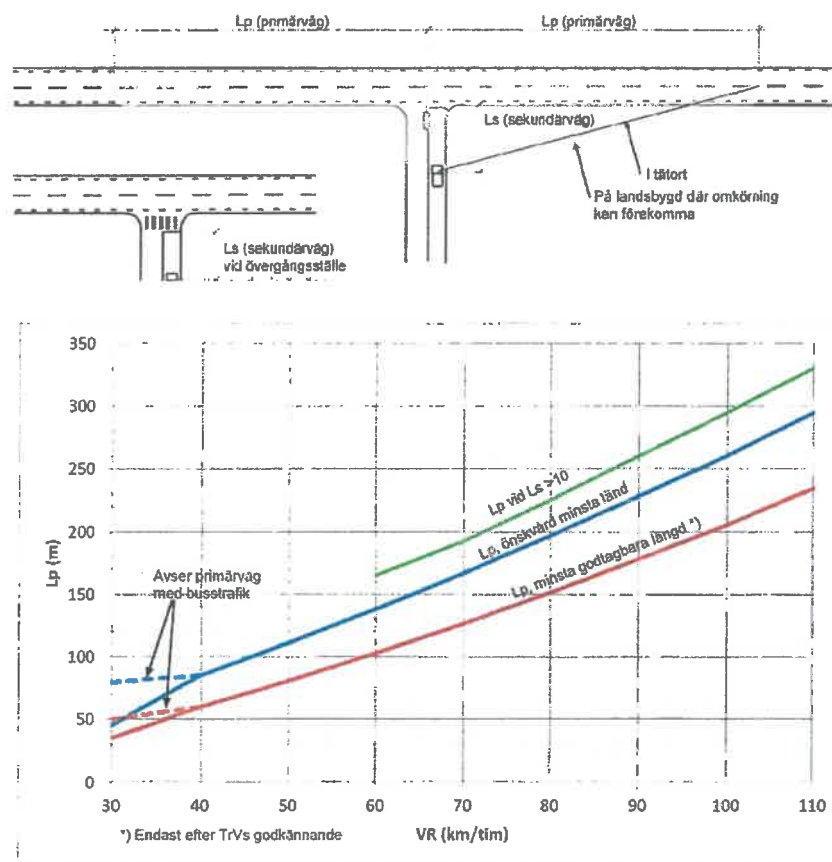
Dimensionerande hastighet för vägarna är 30 km/h.

Utifrån premisserna ovan och sikt- samt utrymmeskrav i VGU¹ har förslag till utformning av korsningen skissats, se separata pdf:er.

Sikt

Korsningens utformning beror på de siktkrav som ges av följande figur i VGU¹.

¹ Trafikverket, Krav för vägars och gators utformning, Publikation 2012:179



Figur 4.1-2 Sikt i korsning, mått Lp

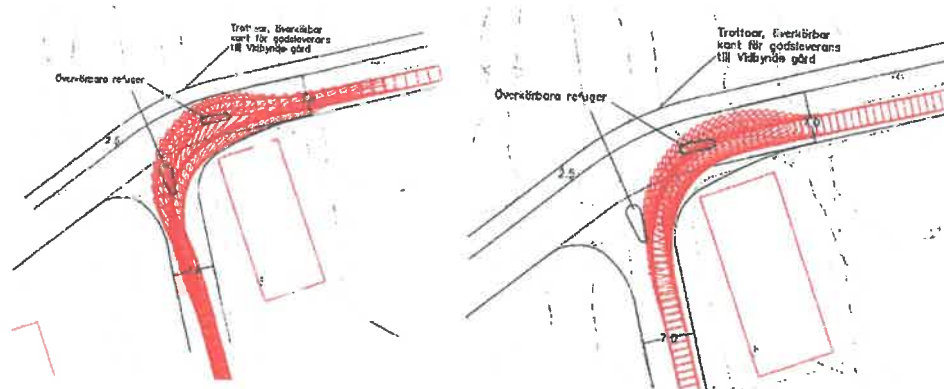
Bildkällor: Trafikverket, Krav för vägars och gators utformning, Publikation 2012:179

Alla alternativen anses vara i tätortsmiljö. För alternativ 1 och 2 är Ls 5 m och Lp 45 m. Enligt VGU kan i undantagsfall måttet Ls minskas till 3 m, dock endast efter väghållarens godkännande. Ls=3 har använts i alternativ 3 och då ska Lp vara 35 m.

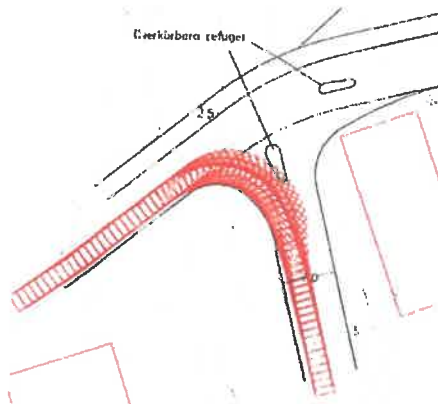
Utrymmeskrav

Dimensionerande fordon som används i utredningen är Boggiebuss (Bb) och skogsbil (Lskog) med utrymmesklass C och utryckningsfordon (Lu) i den västra tillfarten. I följande figurer visas körspår med de olika fordonen för alternativ 1 för att illustrera vilket utrymme som krävs med de olika fordonstyperna.

Körspår med skogsbil respektive boggiebuss, alternativ 1:



Körspår med uttryckningsfordon, alternativ 1:



Refuger

Det rekommenderas att det etableras refuger i två av tillfarterna för att undvika att mindre fordon genar i korsningen. För att dimensionerande fordon ska kunna svänga i korsningen krävs det att dessa är överkörbara. Bredden på refugerna bör vara minst 1 meter. Exakt utformning av refugerna ska ske i detaljprojekteringsfas.

Regleringsform

Med tanke på hastighetsbegränsning 30 km/h och den låga hastighet som krävs vid en 90 graders kurva anses det inte behövas någon speciell regleringsform som stopp- eller väjningsplikt i korsningen.

Godsleverans till och från Vidbynäs gård

Godsleverans till Vidbynäs gård sker idag via korsningen enstaka tillfällen per vecka. I detta förslag till utformning kan detta ske över en nedsänkt trottoar.

Gående- och cyklister

Det antas att gående- och cyklister som ska till/från allén kan gena via klubbhuset. Den trottoar som är på nordsidan av korsningen bör kopplas till övrigt gångstråk i området.

Konsekvenser av utformningsförslag

Alternativ 1

Med alternativ 1 klarar timmerbil att passera genom korsningen men varken eken eller asken kan stå kvar. Sikten anses vara god.

Alternativ 2

Med alternativ 2 klarar timmerbil att passera genom korsningen och eken kan stå kvar. Korsningen förskjuts åt väst för att sikten ska anses vara god. Asken kan inte stå kvar.

Alternativ 3

Med alternativ 3 klarar boggiebuss att passera genom korsningen och eken kan stå kvar. De lägre siktkraven kräver ett godkännande från väghållaren. Asken kan inte stå kvar. Timmerbilar måste köra en annan väg.

/ Julia Emqvist, Trivector Traffic 2014-12-12

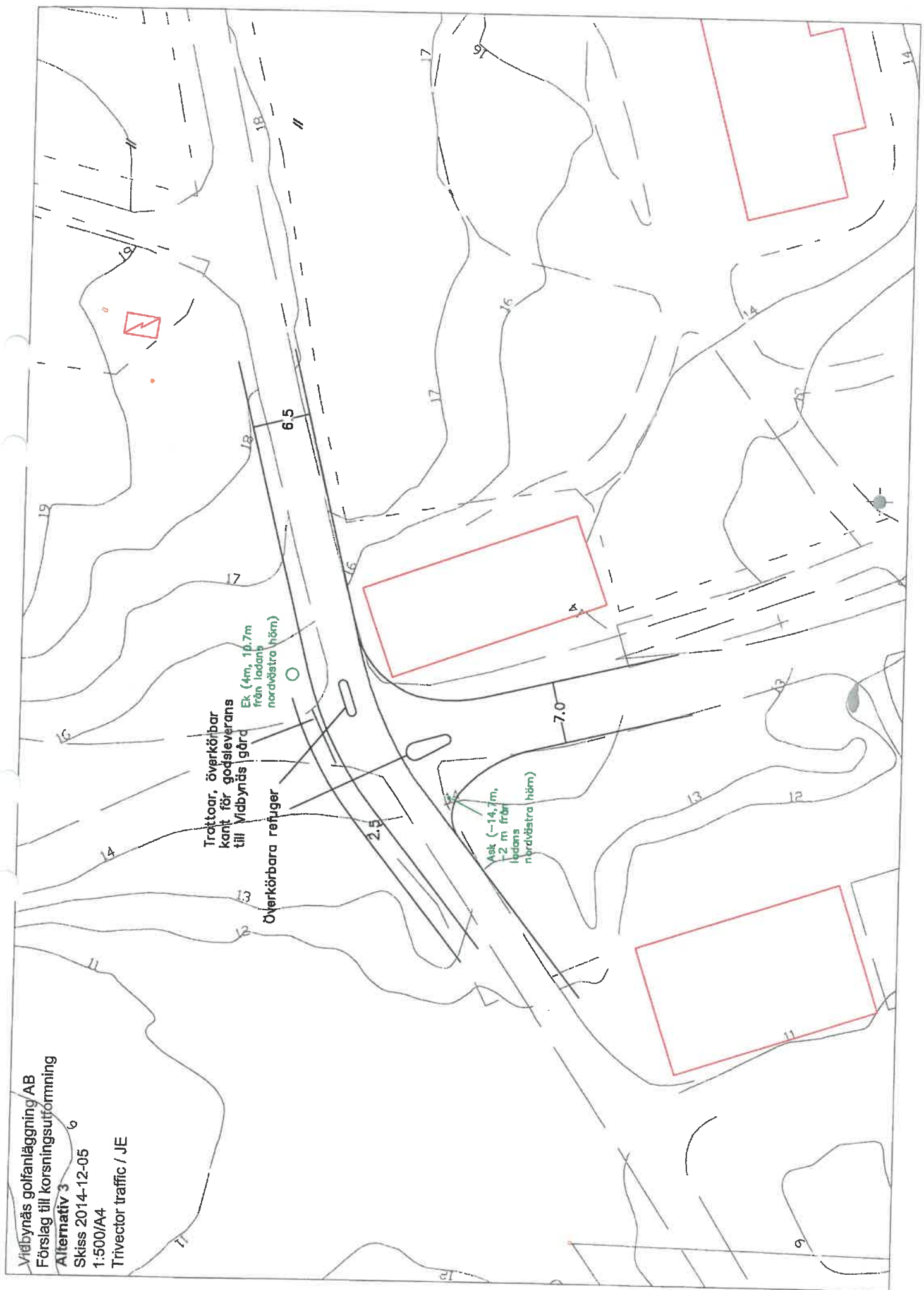
Vidbynäs golfanläggning AB
Förslag till korsningsutformning
Alternativ 3
Skiss 2014-12-05
1:500/A4
Trivector traffic / JE

Trattoar, överkörbar
kant för godsleverans
till Vidbynäs gård

Överkörbara refuger

EK (4m, 1p, 7m
från lodans
nordvästra hörn)

Åsk (-14,7m,
12 m från
lodans
nordvästra hörn)



Vidbynäs golfanläggning AB
Förslag till korsningsutformning
Alternativ 3
Skiss 2014-12-05
1:500/A4
Trivector traffic / JE

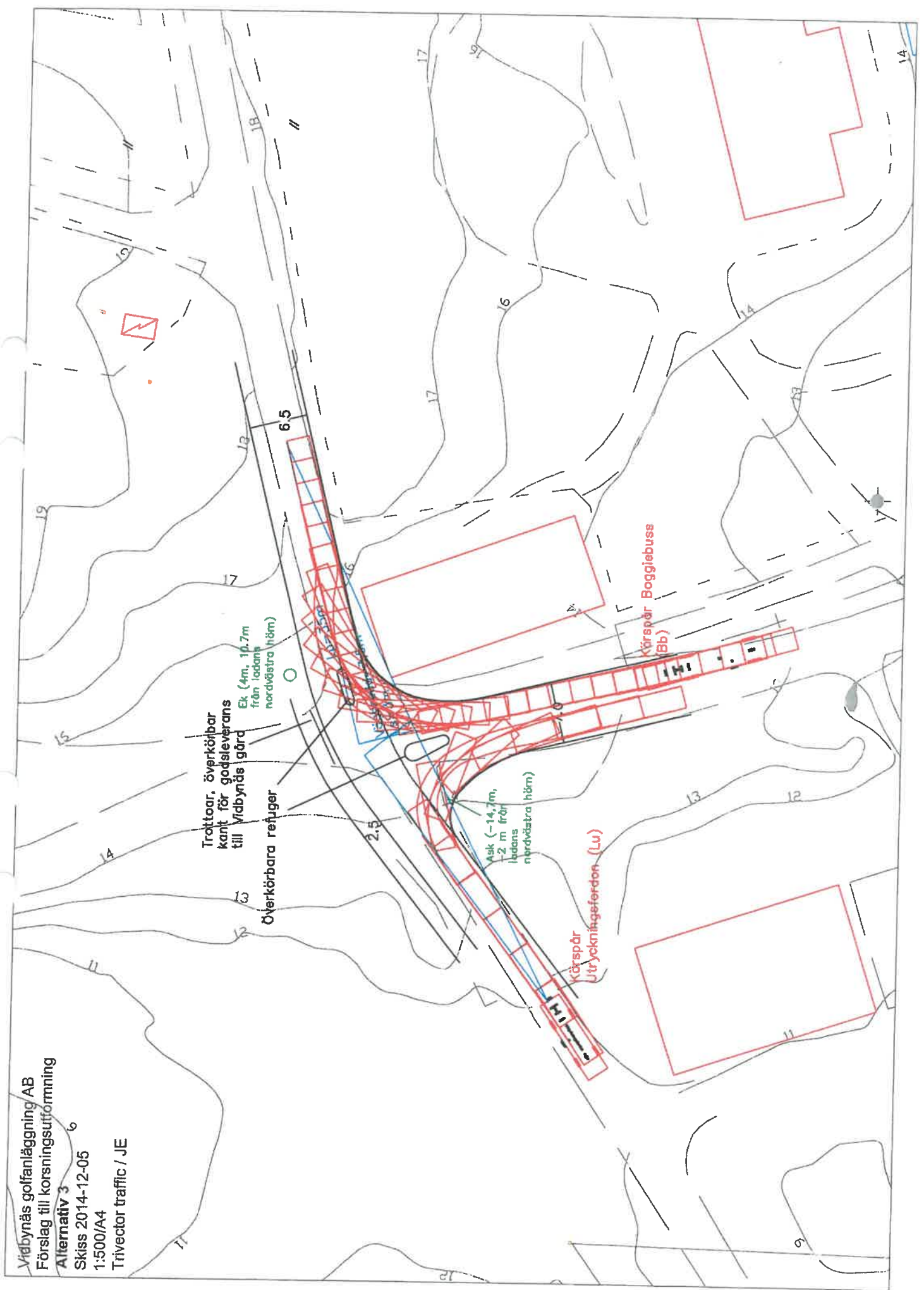
Trottoar, överkörlbar
kant för godsleverans
till Vidbynäs gård
Överkörlbara reffuger

Ek (4m, 10.7m
från ledare
nordvästra hörm)

Ask (-14.7m,
-2 m från
ledare
nordvästra hörm)

Körspår
Utryckningsfordon (Lu)

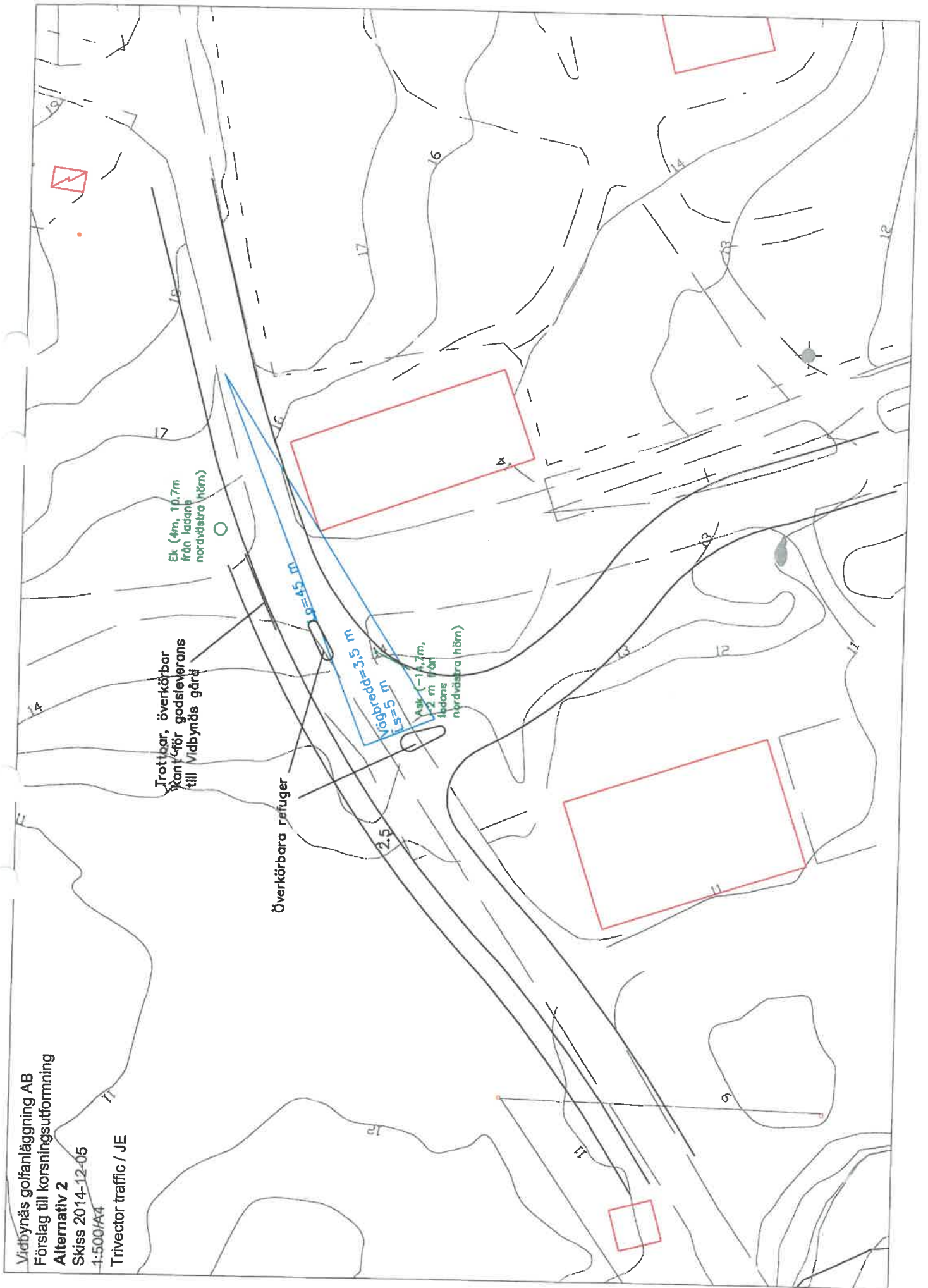
Körspår
Boggiebuss (Bb)



Vidbynäs golfanläggning AB
Förslag till korsningsutformning
Alternativ 2

Skiss 2014-12-05
1:500/A4

Trivector traffic / JE



Vidbyns golfanläggning AB
Förslag till korsningsutformning
Alternativ 1
Skiss 2014-12-05
1:500/A4
Trivector traffic / JE

